

# GRIP58SUPER



- Wheel locking with central hole from 80 mm to 1200 mm
- Hydraulic self-centering spindle
- Hydraulic sliding fitting carriage
- Hydraulic tilting of the operating arm
- Double tool (disk+finger) hydraulic rotation
- Jaws with different rim's grip to fit all models
- Emergency stop button on console
- Bead breaking force 36000 Nm

- Blocage de jante avec trou central de 80 à 1200 mm
- Mouvement hydraulique du bras porte-mandrin
- Mouvement hydraulique de translation du chariot
- Bascule du bras porte-outils à mouvement hydraulique
- Rotation hydraulique automatique du double outil (disque + doigt)
- Centrage ultra-précis par 4 griffes de serrage pour tous les modèles
- Bouton d'arrêt d'urgence sur la console de commande
- Force de détalonnage 36000 N

## DATASHEET • DONNEES TECHNIQUES

	Spindle tightening inward • Serrage mandrin: 14" - 46"
	Tire width • Largeur maxi jante: 1300 mm - 51"
	Maximum tire diameter • Diamètre maxi roue: 2400 mm - 94,5"
	Maximum tire weight • Poids maxi roue: 1800 kg
	Rotation speed • Vitesse de rotation: 4,5 - 9 rpm
	Engine power • Puissance moteur: 2,2 - 3 kw
	Weight • Poids: 1025 kg
	Article working dimensions (H x D x L) • Dimensions de travail (H x P x L): 970/1900 x 1840/2050 x 2210/2850 mm
	Cardboard box packaging (H x D x L) • Carton sur palette (H x P x L): 1200 x 1900 x 2400 mm

## STANDARD EQUIPMENT ACCESSOIRES INCLUS



- Mounting lever 500 mm
- Long mounting lever
- Rim clamp for industrial wheels
- Levier démonte-pneus 500 mm
- Levier démonte-pneus long
- Pince de roues PL



## CODE

7011

## DESCRIPTION

GRIP 58 SUPER  
Power supply • Alimentation électrique:  
3-phase • triphasé 400v - 50/60Hz



ART. 7061

- Set of 4 jaws protections for alloy rims
- Kit de 4 protections de griffe pour jantes en alliage



ART. 7062

- Set of 4 jaws extension from 47" to 58"
- Kit de 4 rallonges de griffe de 47" à 58"



ART. 7055

- Rim clamp for aluminium rims
- Pince de montage - démontage



ART. 7063

- Roller tool tubeless truck tires
- Rouleau montage/démontage roues tubeless

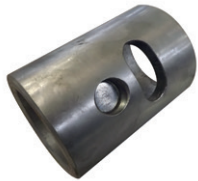


ART. 7045

- Inflation cage for truck tires with electronic inflator
- Cage de gonflage pour roues PL avec dispositif de gonflage électronique

ART. 7050

- Inflation cage for truck tires
- Cage de gonflage roues PL



ART. 7064

- Tubeless truck tire adaptors
- Adaptateur pour montage du rouleau tubeless



ART. 7065

- Special clamp for skidder tire
- Étau pour pneus de terrassement



ART. 7066

- Multichannel radio control 433 Mhz
- Radiocommande à canal multiple 433 MHz



ART. 7067

- Set of 2 clamps for tire with retaining ring
- Deux étaux pour pneus avec anneau d'étanchéité



ART. 7068

- Clamp for truck's alloy rims
- Pince pour jantes en alliage PL



ART. 7069

- Clamp with wider bead-press angle, for agricultural tires
- Pince de blocage avec angle majorée, pour pneus agricoles

**INFLATION CAGE FEATURES**

Weight: 166 kg

External dimensions (H x D x L): 1580 x 1600 x 800 mm

Internal dimensions (H x D x L): 1500 x 1500 x 700 mm

Maximum tire diameter: 1500 mm

Maximum tire width: 700 mm

**CARACTERISTIQUES CAGE DE GONFLAGE:**

Poids: 166 Kg

Dimensions extérieur (H x P x L): 1580 x 1600 x 800 mm

Dimensions intérieur (H x P x L): 1500 x 1500 x 700 mm

Diamètre maxi roue: 1500 mm

Largeur maxi roue: 700 mm