

GRIP24EVO/T

Automatic lateral tilting
Double speed
Tire inflation by pedal
Iron Arm

Rotation latérale
 automatique
 Deux Vitesse
 Dispositif de gonflage
 par pédale
 Iron Arm



Turntable tightens up to 25"
 Long-lasting jaws made of hardened steel
 Reinforced chassis and tower
 Double rotation speed by pedal
 Bead breaker double effect. Cylinder Ø 200 mm
 Pneumatic tilting tower
 Tire inflation by pedal
 IRON ARM for standard RUN FLAT tires

- Mors de serrage ultra résistants en acier trempé-blocage maxi 25"
- Châssis et bras vertical renforcés
- Double vitesse de rotation par pédale
- Vérin décolleur Ø 200 mm à double effet
- Rotation pneumatique du bras vertical pivotant
- Dispositif de gonflage par pédale
- IRON ARM pour pneus RUNFLAT

DATASHEET • DONNEES TECHNIQUES

	Working pressure • Pression de service: 8 - 10 bar
	Turntable tightening • Plaque de serrage: outward • ext. 12" - 22" - inward • int. 13" - 25"
	Tire width • Largeur jante: min. 3" - max 13"
	Maximum tire diameter • Diamètre maxi roue: 1050 mm
	Rotation speed • Vitesse de rotation: 7 - 14 rpm
	Bead breaker power • Vérin décolleur puissance: 30800 N
	Weight • Poids: 320 kg
	Article's working dimensions (H x D x L) • Dimensions de travail (H x P x L): 1920 x 1450 x 1160 mm
	Nylon packing on pallet • Emballage nylon sur palette: 1840 x 1150 x 1430 mm

CODE	DESCRIPTION
6008	GRIP 24 EVO/T Power supply • Alimentation électrique: 3-phase • triphasé 400v - 50Hz

STANDARD EQUIPMENT ACCESSOIRES INCLUS



- Kit of 4 plastic protection jaws
- Kit de 4 protections pour mors de blocage



- Mounting lever 500 mm
- Levier 500 mm



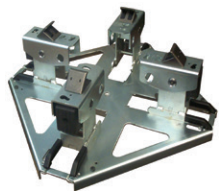
- N. 1 mounting tool cover
- 1 Protection plastique tête de montage avant



- N. 1 demounting head tongue protection
- 1 Protection plastique tête de montage arrière



- Plastic protection suitable for bead breaker
- Protection plastique pour pelle de décollage



ART. 6205

- Universal adaptor kit for motorbike wheels from 5" to 23"
- Kit adaptateur universel pour roues moto 5" - 23"



ART. 6219

- Kit of 4 clamping adaptors for motorbike wheels from 6" to 24"
- Adaptateurs moto 6" - 24"



ART. 6220

- Kit of 4 clamping adaptors for motorbike wheels, oversized height from 6" to 24"
- Adaptateurs moto hauteur majorée 6" - 24"



ART. 6274

- Complete tool for motorbike wheels
- Tête complète pour roues moto



ART. 6269

- Plastic tool for motorbike wheels - spare part
- Tête en plastique pour roues moto - pièce de rechange



ART. 6244

- Bead pressing device
- Étau pousse-talon standard



ART. 6245

- Higher bead pressing device
- Étau pousse-talon surdimensionné



ART. 6246

- Plastic tool - spare part
- Tête en plastique pièce de rechange



ART. 6272

- Plastic protection suitable for bead breaker
- Protection plastique pour pelle de décollage



ART. 6273

- 10 mounting tools covers + 10 demounting head tongue protections
- Kit 10+10 protections tête de montage avant/arrière



ART. 6275

- Plastic tool with adaptor
- Tête en plastique avec adaptateur



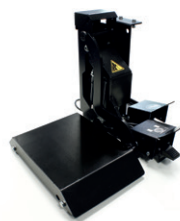
ART. 6276

- Universal iron tool
- Tête universelle en fer



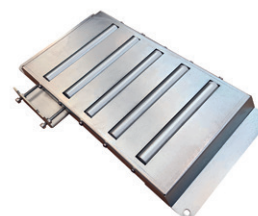
ART. 6277

- Kit of 4 rubber costed jaw protectors
- Kit de 4 protections pour mors de blocage



ART. 6278

- Side lift for Grip 24EVO/T
- Lève-roue pour GRIP 24EVO/T



ART. 6279

- Roller board
- Convoyeur



ART. 6280

- Quick release kit for mounting tools with plastic tools
- Kit montage rapide de tête



ART. 6281

- Articulated bead pressing arm
- Bras pousse-talon articulé