

ROLL85

Trucks and cars
Automatic caliber
Wheel side lift

PL et VL
Calibrage automatique
Lève-roues



- Internal electronic measuring arm for rim distance, diameter and wheel adhesive weights' positioning
- Automatic selection of balancing program car/truck
- Threaded screw 40 mm
- Pneumatic side lift for truck wheels
- Electric brake
- Ergonomically designed, allows the best access within the rim
- Hidden behind spokes, wheel weights' program
- Self-calibration and self-diagnosis

- Mesure du déport et du diamètre de jante avec pige de mesure interne
- Positionnement des masses adhésives avec calibrage
- Reconnaissance automatique du programme d'équilibrage PL et VL
- Arbre 40 mm
- Lève-roue pneumatique camion
- Frein électrique
- Design ergonomique pour faciliter l'accès à l'intérieur de la jante
- Mode masses cachées derrière les rayons
- Auto-diagnostic et auto-étalonnage

DATASHEET • DONNEES TECHNIQUES

- gr** Accuracy • Précision de l'équilibrage: 1 gr
- mm** Tire width • Largeur jante: min 2" - max 20"
- mm** Rim diameter • Diamètre jante: min 8" - max 30"
- mm** Max wheel diameter • Diamètre max. roue: 1150 mm
- rpm** Rotation speed • Vitesse de rotation: 160 rpm
- kg** Max wheel weight • Poids max. de la roue: 200 kg
- kg** Weight • Poids: 280 kg
- mm** Article's working dimensions (H x D x L) • Dimensions de travail (H x P x L): 1400 x 1550 x 1800 mm

CODE

8051

DESCRIPTION

ROLL 85
Power supply • Alimentation électrique:
single-phase • monophasé 230v - 50/60Hz

STANDARD EQUIPMENT ACCESSOIRES INCLUS



- Threaded screw with block 40 mm
- Quick nut
- N. 3 cones from 42 to 111,5 mm
- Cône avec arbre de 40 mm
- Volant de serrage avec calotte
- Kit de 3 cônes de 42 à 111,5 mm



- Weight pliers
- Calibration weight
- Weight sample
- Compas de mesurage
- Pince
- Masse échantillon

RECOMMENDED ACCESSORIES ACCESSOIRES RECOMMANDES



- ART. 8223**
- Truck wheel centering kit
 - Kit adaptateur pour blocage roues de PL



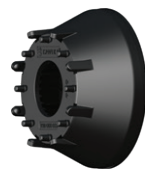
ART. 8204

- Kit of 9 precision bushes from 52,5 to 122 mm
- Kit de 9 anneaux de précision de 52,5 à 122 mm



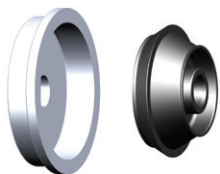
ART. 8205

- Flange kit for wheels without central hole
- Kit plateau de jante sans trou central



ART. 8210

- Lockring cap
- Cône



ART. 8201

- Van wheel kit, hole dim. 122 - 174 mm
- Kit roues utilitaires 122 - 174 mm



ART. 8203

- SUV cone 95 - 132 mm
- Cône pour 4x4 95 - 132 mm



ART. 8218

- External measuring width arm
- Pige externe



ART. 8227

- Wheel truck kit 190-225 mm
- Kit roues camion 190-225 mm



ART. 7045

- Inflation cage for truck tires with electronic inflator
- Cage de gonflage pour roues PL avec dispositif de gonflage électronique

ART. 7050

- Inflation cage for truck tires
- Cage de gonflage roues PL

INFLATION CAGE FEATURES

Weight: 166 kg

External dimensions (H x D x L): 1580 x 1600 x 800 mm

Internal dimensions (H x D x L): 1500 x 1500 x 700 mm

Maximum tire diameter: 1500 mm

Maximum tire width: 700 mm

CARACTERISTIQUES CAGE DE GONFLAGE:

Poids: 166 Kg

Dimensions extérieur (H x P x L): 1580 x 1600 x 800 mm

Dimensions intérieur (H x P x L): 1500 x 1500 x 700 mm

Diamètre maxi roue: 1500 mm

Largeur maxi roue: 700 mm