

GRIP26

Iron Arm 2 Inverter



- Turntable tightens up to 26"
- Long-lasting jaws made of hardened steel
- "Easy Access" extractable pedal box for quick service
- Reinforced chassis and tower
- Double rotation speed by pedal
- Pneumatic lifting of the tool
- Bead breaker double effect. Cylinder Ø 200 mm
- Pneumatic tilting tower
- Adjustable bead breaker shovel angle
- POWER OUT patented system for granting no BB shovel stuck into the rim
- Tire inflation by pedal
- New side arm IRON ARM 2 for standard RUN FLAT tires with roller to facilitate lower bead breaking

- Mors de serrage ultra résistants en acier trempé-blocage maxi 26"
- Pédalier amovible facilement accessible
- Châssis et bras vertical renforcés
- Rotation à deux vitesses par pédale
- Retrait pneumatique de la tête opérante
- Vérin décolleur ø 200 mm à double effet
- Colonne inclinable
- Réglage de l'angle de la pelle décolle-talon
- POWER OUT système breveté pour extraction de la pelle
- Dispositif de gonflage par pédale
- IRON ARM 2 pour pneus Runflat avec rouleau pour faciliter le retrait du talon inférieur du pneu

DATASHEET • DONNEES TECHNIQUES

	Working pressure • Pression de service: 8 - 10 bar
	Turntable tightening • Plaque de serrage: outward • ext. 10" - 24" - inward • int. 12" - 26"
	Tire width • Largeur maxi jante: min. 3" - max 16"
	Maximum tire diameter • Diamètre maxi roue: 1100 mm
	Rotation speed • Vitesse de rotation: 7 - 16 rpm
	Weight • Poids: 385 kg
	Article working dimensions (H x D x L) • Dimensions de travail (H x P x L): 2100 x 1900 x 1700 mm
	Cardboard box packaging (H x D x L) • Carton sur palette (H x P x L): 1880 x 1150 x 1430 mm

CODE

6021

DESCRIPTION

GRIP 26
Power supply • Alimentation électrique:
single-phase • monophasé 230v - 50/60Hz

STANDARD EQUIPMENT ACCESSOIRES INCLUS



- Kit of 4 plastic protection jaws
- Kit de 4 protections pour mors de blocage



- Mounting lever 500 mm
- Levier 500 mm



- N. 1 mounting tool cover
- 1 Protection plastique tête de montage avant

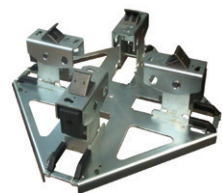


- N. 1 demounting head tongue protection
- 1 Protection plastique tête de montage arrière



- Plastic protection suitable for bead breaker
- Protection plastique pour pelle de décollage

EXTRA OPTIONS FOR TIRE CHANGERS GRIP 26 - ACCESSOIRES EN OPTION POUR DEMONTE-PNEUS GRIP 26



ART. 6205

- Universal adaptor kit for motorbike wheels from 5" to 23"
- Kit adaptateur universel pour roues moto 5" - 23"



ART. 6219

- Kit of 4 clamping adaptors for motorbike wheels from 6" to 24"
- Adaptateurs moto 6" - 24"



ART. 6220

- Kit of 4 clamping adaptors for motorbike wheels, oversized height from 6" to 24"
- Adaptateurs moto hauteur majorée 6" - 24"



ART. 6218

- Complete tool for motorbike wheels
- Tête complète pour roues moto



ART. 6269

- Plastic tool for motorbike wheels - spare part
- Tête en plastique pour roues moto - pièce de rechange



ART. 6221

- Kit of 4 rubber costed jaw protectors
- Kit de 4 protections pour mors de blocage



ART. 6222

- Quick release kit for mounting tools with plastic tools
- Kit montage rapide de tête



ART. 6223

- Plastic protection suitable for bead breaker
- Protection plastique pour pelle de décollage



ART. 6242

- Mounting tool cover new model
- Protection plastique tête de montage avant nouveau modèle



ART. 6243

- Demounting head tongue protection new model
- Protection plastique tête de montage arrière nouveau modèle



ART. 6244

- Bead pressing device
- Étau pousse-talon standard



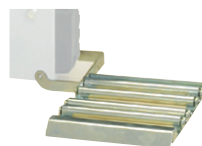
ART. 6245

- Higher bead pressing device
- Étau pousse-talon surdimensionné



ART. 6246

- Plastic tool - spare part
- Tête en plastique pièce de rechange



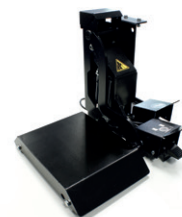
ART. 6249

- Roller board
- Convoyeur



ART. 6254

- Inflating tubeless kit
- Kit de gonflage



ART. 6257

- Side lift for Grip 24 EVO - 24 - 26 - 28 EVO
- Lève-roue pour GRIP 24 EVO - 24 - 26 - 28 EVO



ART. 6258

- Plastic tool with adaptor
- Tête en plastique avec adaptateur



ART. 6270

- Universal iron tool
- Tête universelle en fer