

ROLL76

P-LOCK
Laser point
Automatic positioning
Sonar

P-LOCK
Point laser
Déplacement automatique
Sonar



- Internal measuring arm for rim distance and diameter
- Automatic selecting program of balancing
- External SONAR measure wheel width.
- Threaded screw 40 mm
- Electric brake
- Ergonomically designed, allows the best access within the rim
- Fast measurement cycle in 4 second to save working time
- Split weight mode to place weights, hidden and unseen behind spokes
- Self-calibration and self-diagnosis
- Automatic positioning
- LED light beam to illuminate the inside of the rim
- LASER point for exact positioning of wheel weights
- Pneumatic wheel locking P-LOCK

- Mesure du déport et du diamètre de jante avec pige de mesure interne
- Reconnaissance automatique du programme d'équilibrage
- Saisie de la largeur de jante par SONAR externe
- Arbre 40 mm
- Frein électrique
- Design ergonomique pour faciliter l'accès à l'intérieur de la jante
- Cycle de travail : 4 secondes
- Mode masses cachées derrière les rayons
- Auto-diagnostic et auto-étalonnage
- Déplacement automatique vers le point de positionnement des masses
- Voyant LED pour éclairer la zone de travail
- POINT LASER pour le positionnement exact de la masse adhésive
- Système de blocage pneumatique de la roue P-LOCK

DATASHEET • DONNEES TECHNIQUES

	gr Accuracy • Précision de l'équilibrage: 1 gr
	Tire width • Largeur jante: min 1,5" - max 20"
	Rim diameter • Diamètre jante: min 10" - max 30"
	Max wheel diameter • Diamètre max. roue: 1200 mm
	Rotation speed • Vitesse de rotation: 160 rpm
	Max wheel weight • Poids max. de la roue: 80 kg
	Weight • Poids: 178 kg
	Article's working dimensions (H x D x L) • Dimensions de travail (H x P x L): 1400 x 1550 x 1300 mm
	Cardboard box packaging (H x D x L) • Carton sur palette (H x P x L): 1070 x 750 x 1790 mm

CODE

DESCRIPTION

8021

ROLL 76
 Power supply • Alimentation électrique:
 single-phase • monophasé 230v - 50/60Hz

STANDARD EQUIPMENT ACCESSOIRES INCLUS



- Threaded screw with block 40 mm
- Quick nut
- N. 4 cones from 42 to 110 mm
- Cône avec arbre de 40 mm
- Volant de serrage avec calotte
- Kit de 4 cônes de 42 à 110 mm



- Weight pliers
- Calibration weight
- Weight sample
- Compas de mesurage
- Pince
- Masse échantillon



ART. 8207

- Motorbike flange kit
- Kit moto



ART. 8208

- Motorbike threaded screw kit
19 mm with bushes
- Kit arbre moto 19 mm avec anneaux



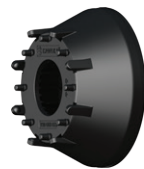
ART. 8204

- Kit of 9 precision bushes
from 52,5 to 122 mm
- Kit de 9 anneaux de précision
de 52,5 à 122 mm



ART. 8205

- Flange kit for wheels without
central hole
- Kit plateau de jante sans trou
central



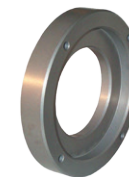
ART. 8210

- Locking cap
- Cône



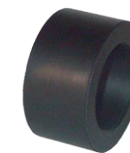
ART. 8211

- Rubber gasket for alloy wheels
- Caoutchouc de protection



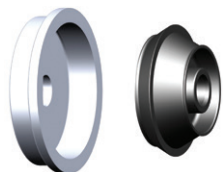
ART. 8220

- Spacer for sport wheels
- Entretoise aimantée pour
voitures de sport



ART. 8221

- Bush for kit 8220
- Bague pousse ressort pour
entretoise ART. 8220



ART. 8201

- Van wheel kit, hole dim. 122 -
174 mm
- Kit roues utilitaires 122 - 174 mm



ART. 8202

- Side lift
- Lève-roues



ART. 8203

- SUV cone 95 - 132 mm
- Cône pour 4x4 95 - 132 mm