

**Bau- und Einrichtungsberatung.
Empfohlene Werkstatteinrichtung.
Building and Equipment Consulting.
Recommended workshop equipment.**



Werkstattgeräte der Beissbarth GmbH.

Beissbarth GmbH workshop equipment.

BMW Group



Beissbarth GmbH in München. Beissbarth GmbH in Munich.

Beissbarth, ein Unternehmen der Bosch-Gruppe, arbeitet schon seit Jahrzehnten mit der BMW Group zusammen. Immer mit dem Ziel, die Geräteentwicklungen mit den Neuentwicklungen im Automobilbau konform zu schalten. Damit erzielen die Beissbarth-Geräte eine maximale Serviceleistung und optimale Rentabilität. Darüber hinaus unterliegt die Produkt-Qualität strengen Werkskontrollen und den Vorgaben der offiziellen amtlichen Prüfstellen in Deutschland. Mit all diesen Maßnahmen garantieren Ihnen die Beissbarth-Produkte eine Wertigkeit, wie Sie diese von einem Deutschen Hersteller erwarten können.

Aber auch nach dem Kauf haben Sie mit Beissbarth einen zuverlässigen Partner. In Deutschland erfolgt die Produkt-Ersteinweisung, die Gerätemontage und der Service durch den eigenen Kundendienst und durch zertifizierte Partnerbetriebe. Im Ausland und in Übersee stehen Ihnen über 700 Servicepartner mit Rat und Tat zur Seite.

Beissbarth, a member of the Bosch group, has been working with the BMW group for decades. The goal has always been to interconnect the development of equipment with the latest developments in automotive manufacturing. In doing so, Beissbarth's equipment ensures a maximum level of service and optimal profitability. In addition, the quality of Beissbarth products is subject to stringent factory checks and specifications set out by official German inspection authorities. All of these measures serve to ensure your Beissbarth products attain the level of quality that you have come to expect from German manufacturers.

However, Beissbarth is also a reliable partner in terms of after-sales service. Your product instruction, device installation and service is undertaken within Germany by Beissbarth's own service team and by certified partner firms. Internationally, over 700 service partners are available to help you in any way we can.



Geräteprogramm im Überblick. Overview of the equipment range.



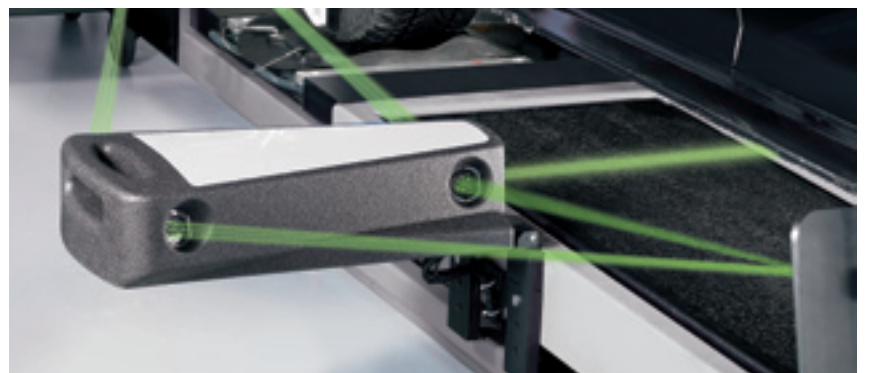
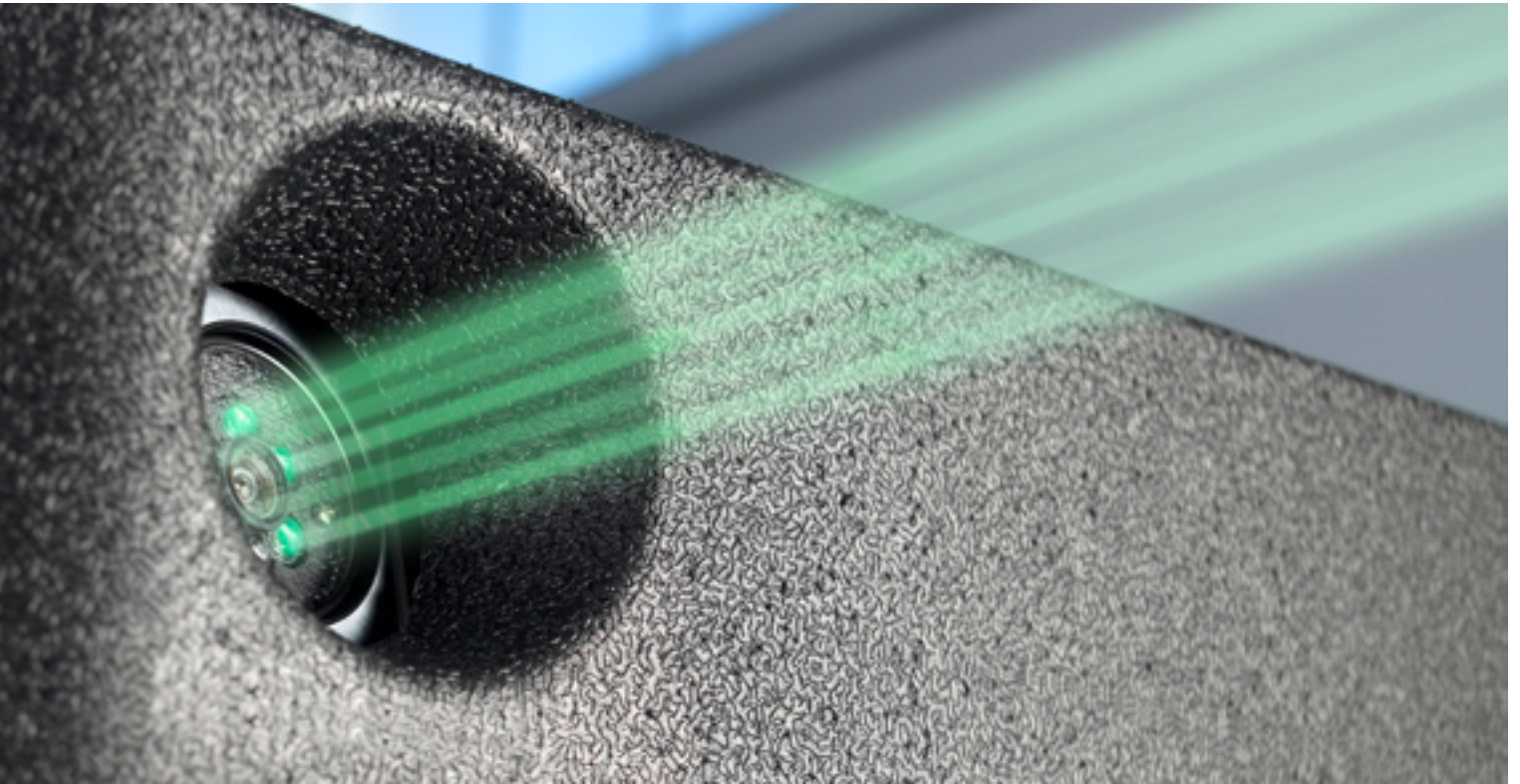
KDS 3D / KDS II. 4 - 6
Fahrwerkvermessungs-Systeme.
Wheel Alignment Systems.

A/Ccellence 2500 und 3000. 7
Klimaservicegeräte.
AC Service Units.

BD 620 / 620 PC und SLT 620 / SLT 625. 8 - 9
Bremsenprüfstände und Fahrwerktester.
Brake Testers and Test Lanes.

MT 825 D / MT 845 AD / MT 865 ADT. 10 - 11
Radwuchtmaschinen.
Wheel Balancers.

KDS 3D.
NEU: Fahrwerkvermessungs-System.
NEW: Wheel Alignment System.



Jetzt mit permanenter Höhenstandsmessung. Now with full-time ride height measurement.

KDS 3D

BMW-Nr. 81 33 2 185 002

- 3D-Fahrwerkvermessung mit Triangulation pro Kfz-Rad
- Höchste Wahlwiederholgenauigkeit mit Echtzeit-Messergebnissen
- Einfache, sichere Bedienung durch Windows XP-Betriebssystem und selbsterklärenden Grafiksymbolen
- Fahrender Felgenschlag beim Einmessen, kein Freiheben des Fahrzeuges notwendig
- Leicht tragbare, stoßfeste Messwertaufnehmer mit integriertem Referenzsystem
- Messwertanzeige in Echtzeit mit Solldatenvergleich auf 19" TFT-Monitor
- Serienmäßig mit einer der weltweit größten Fahrzeug-Solldatenbank mit über 30.000 Daten von mehr als 78 Fahrzeugherstellern, Update über Internet
- Integrierter A4-Drucker zum Ausdruck der Messergebnisse
- Platzsparender Einsatz in Verbindung mit allen empfohlenen 4-Säulen-Hebebühnen und Scherenhebebühnen

Im Lieferumfang:

Systemwagen, PC mit Windows XP, Drucker, Programmsoftware und Fahrzeug-Solldatenbank, 19" TFT-Monitor, 1 GB Power Hub, Messbox, Switch, Bremsspanner, Lenkradfeststeller, vier Messtafeln Standard, vier Magnethalter

KDS 3D

BMW No. 81 33 2 185 002

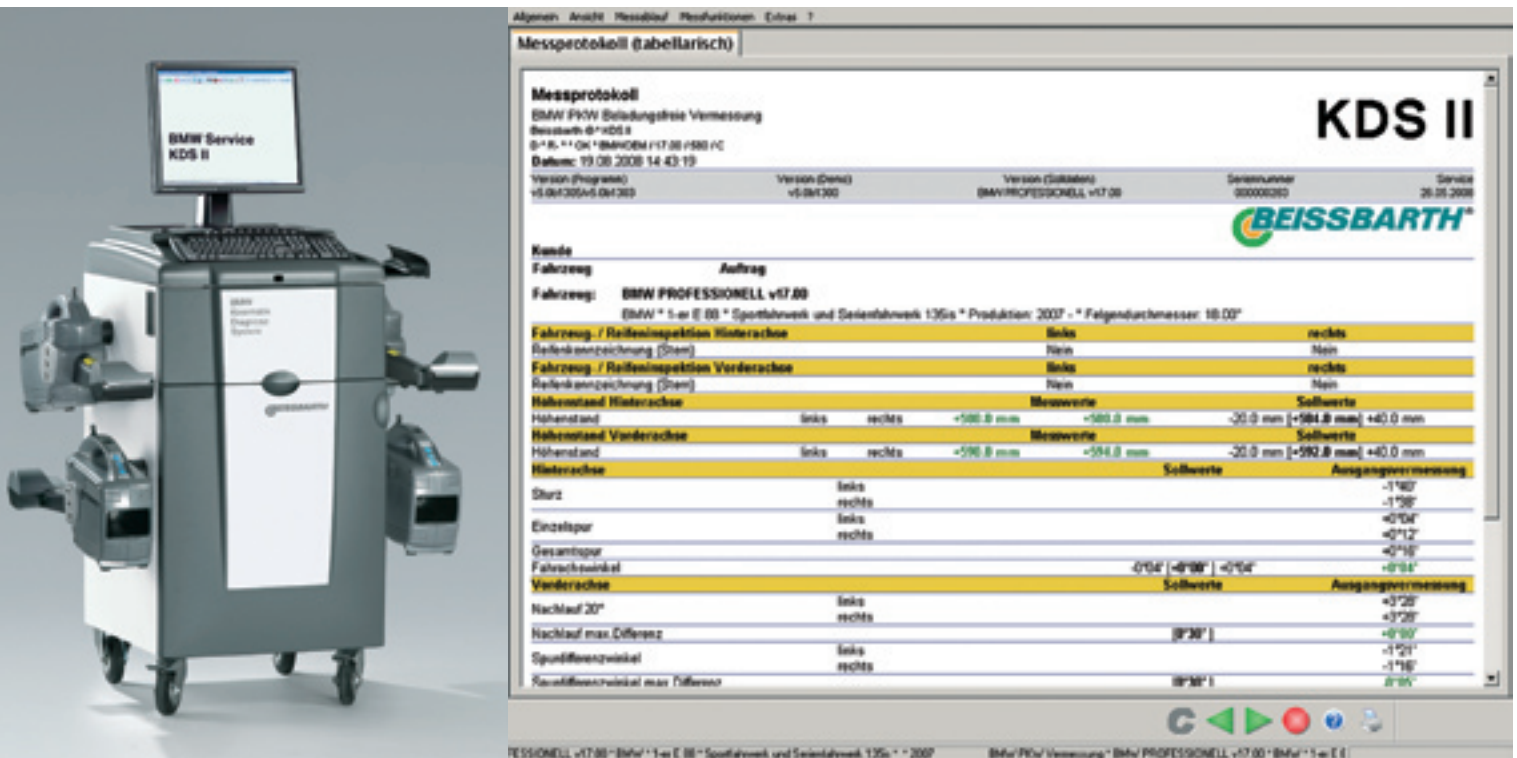
- 3D Wheel alignment with triangulation for each car wheel
- Highest reproducibility with real-time measurement results
- Simple, secure operation with Windows XP operating system and self-explanatory icons
- Rolling measurement, no longer necessary to jack-up the vehicle
- Easy to carry, impact-resistant sensors with integrated reference system
- Real-time measuring value display with reference comparisons on 19" TFT screen
- As standard with one of the world's largest databases containing over 30,000 records for more than 78 vehicle manufacturers, updated via the Internet
- Integrated A4 printer for printing measured results
- Space-saving operation in combination with all recommended 4-column lifting platforms and scissor-lift platforms

Scope of Delivery:

System trolley, PC with Windows XP, printer, application software and vehicle reference database, 19" TFT monitor, 1 GB power hub, measuring box, switch, brake tensioner, wheel clamps, four standard measuring plates, four magnetic holders



KDS II. Fahrwerkvermessungs-System. Wheel Alignment System.



Messprotokoll (tabellarisch)

Messprotokoll
BMW PKW Beladungsrie Vermessung
Bestand: 01-KDS II
0-1-R, 1-1-GK * BMW NEM v17.00 P80 FC
Datum: 19.08.2008 14:43:19

Version (Program) v18M305A5.0M303 Version (Zweig) v1-0M300 Version (Gütekrit) BMWPROFESSIONELL v17.00 Seriennummer 00000000 Service 26.05.2008

Kunde
Fahrzeug **Auftrag**
Fahrzeug: BMW PROFESSIONELL v17.00
BMW * 1-er E 60 * Sportfahrzeug und Serienfahrzeug 135i * Produktion 2007 * * Felgendurchmesser: 18.00"

Fahrzeug / Reifeninspektion Hinterachse		links	rechts	Messwerte		Sollwerte	Abweichung
Reifenanzzeichnung (Steil)		Nein	Nein				
Fahrzeug / Reifeninspektion Vorderachse		links	rechts	Messwerte		Sollwerte	Abweichung
Reifenanzzeichnung (Steil)		Nein	Nein				
Höhenstand Hinterachse		links	rechts	Messwerte		Sollwerte	Abweichung
Höhenstand				+500.8 mm	+500.8 mm	-20.0 mm [+504.8 mm]	+40.0 mm
Höhenstand Vorderachse		links	rechts	Messwerte		Sollwerte	Abweichung
Höhenstand				+590.8 mm	+594.8 mm	-20.0 mm [+582.8 mm]	+40.0 mm
Hinterachse		links	rechts	Sollwerte		Abweichung	Abweichung
Sturz							-1'40"
							-1'58"
Einzelsturz							-0'04"
Gesamtsturz							-0'12"
Fahrschwinke							-0'16"
Fahrschwinke							-0'12"
Vorderachse		links	rechts	Sollwerte		Abweichung	Abweichung
Nachlauf 20°							+3'22"
Nachlauf max. Differenz							+3'22"
Spurdivergenzwinkel							-0'00"
Spurdivergenzwinkel							-1'21"
Kenndivergenzwinkel max. zulässig							-1'16"
Kenndivergenzwinkel							0'05"



BMW-Nr. 81 33 9 429 110
Kalibriervorrichtung für die
Messwertaufnehmer.
Calibration device for sensors.

KDS II

BMW-Nr. 81 33 0 404 055

- Komplet-Fahrwerkvermessung auf höchstem Niveau
- Für professionelles Vermessen nach den Anforderungen der BMW Group mit Original BMW-Messroutinen
- Kein zusätzlicher Platzbedarf zur Vermessung erforderlich
- Netzwerk- und multimediafähig durch Windows XP Professional Betriebssystem, TIS/ETK können direkt am Arbeitsplatz installiert werden
- Kabellose CCD-Infrarot-Kameratechnik mit Datenübertragung per Funk
- 8-faches Spurgeber-System für ein 360°-Messfeld (wichtig bei Unfallfahrzeugen) und Präzisionskontrolle des Gerätes
- Große Live-Messwertanzeigen mit eingeblendeten Sollwerten auf 19"-TFT-Monitor
- Per Mausclick Zugriff auf über 30.000 Fremdfahrzeug-Solldaten von über 78 Herstellern
- Software-Update und Ausdruck von technischen Unterlagen über TIS/DIS
- Integrierter A4-Drucker
- Kompatibel mit der ASA-Netzwerktechnik

KDS II

BMW No. 81 33 0 404 055

- Complete chassis measurement at the highest level
- For professional measurement based on the requirements of the BMW group with original measurement routines
- No additional space necessary for measurement
- Networking and multimedia-capable thanks to Windows XP Professional operating system, TIS/ETK can be installed directly on the workstation
- Wireless CCD infrared camera technology with wireless data transfer
- 8-camera toe measurement system for a 360° measurement field (important for accident assessment) and precision monitoring of the device
- Large live measurement displays with overlaid target values on 19" TFT monitor
- Access by mouse to over 30,000 third-party vehicle target data records from over 78 manufacturers
- Software updates and hardcopies of technical documentation via TIS/DIS
- Integrated A4 printer
- Compatible with ASA network technology

A/Ccellence 2500 & 3000. Klimaservicegeräte. AC Service Units.



A/Ccellence 2500.

BMW-Nr. 81 34 2 185 096

- Echter Vollautomat ohne Handabsperrventile
- Innovatives Fahrzeugkonzept mit 360°-Status-Anzeige
- Farbdisplayanzeige für die Fahrzeugdatenbank, Schnellstartmodus und Kundendatenbank
- Ölbefüllung, Kontrastmitteleinspritzung
- Hohe Befüllgeschwindigkeit durch wechselseitigen Befüllvorgang
- Schnelle Navigation dank großem Farbdisplay
- Großer interner Kältemittelbehälter
- Leistungsstarke Vakuumpumpe
- Zusatzmanometer zur Kontrolle des internen Flaschendruckes
- Protokolldrucker serienmäßig integriert

A/Ccellence 2500.

BMW-Nr. 81 34 2 185 096

- Genuine fully automatic device without manual shut-off valves
- Innovative carriage concept with 360° status display
- Integrated vehicle database, quick-start mode and customer database
- Oil filling, contrast agent injection
- High filling speed due to alternating filling processes
- Large colour display means fast navigation
- Large internal refrigerant tank
- Powerful vacuum pump
- Additional pressure gauge for monitoring internal cylinder pressure
- Report printer included as standard



A/Ccellence 3000.

BMW-Nr. 81 34 0 430 464

- Vollautomatischer Komplettservice
- Einfache und komfortable Menüführung über 3 Tasten
- Anzeige jedes einzelnen Arbeitsschrittes
- Patentierte, luftdichte Aufbewahrung von Öl und UV-Additiv
- Menügeführte Inbetriebnahme und Wartung
- Digitale Druckwerterfassung für Hoch-, Nieder-, Flaschendruck sowie Vakuum
- Großes, beleuchtetes Grafik-Display (5,7“)
- Robustes und kompaktes Stahlgehäuse
- Integrierter Drucker
- Automatischer Ablass nicht kondensierbarer Gase

A/Ccellence 3000.

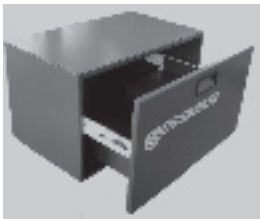
BMW No. 81 34 0 430 464

- Fully automatic complete service
- Simple and convenient menu operation with just 3 buttons
- Display of each individual step
- Patented, airtight oil and UV additive storage
- Menu-driven commissioning and maintenance
- Digital pressure detection for high pressure, low pressure, internal cylinder pressure and vacuum
- Large, illuminated graphical display (5.7“)
- Robust and compact steel housing
- Integrated printer
- Automatic drain for non-condensing gasses

BD 620 & BD 620 PC. Bremsenprüfstände. Brake Testers.



BMW-Nr. 81 32 0 429 275
BNET-Drucker-Set.
BNET printer set.



BMW-Nr. 81 32 0 429 276
Druckerschrank zur
Wandmontage.
Printer cabinet for
wall-mounting.



BMW-Nr. 81 32 0 429 076
USB-Converter Set
inkl. Netzwerkanbindung.
USB converter set
incl. network interface.



BMW-Nr. 81 32 0 429 075
4-Punkt Achslastwaage.
4-point-axle weight scale.



BD 620.

BMW-Nr. 81 32 0 429 073

- Feuerverzinkter Komfort-Bremsenprüfstand für 4 t Überfahrlast mit 2,7 km/h Prüfgeschwindigkeit
 - BNET-Technologie garantiert Netzwerkfähigkeit und den problemlosen Anschluss an einen Kunden-PC
 - Vollautomatischer Prüfablauf inklusive Blockierschutz- abschaltung,
 - 3-fach Universal-Analoganzeige mit zusätzlicher farbiger Bewertungsskala (Grenzwerte Bremskraftdifferenz)
 - LCD-Anzeige für die Anzeige von Programmablauf, Achsgewicht in kg, Bremskraftdifferenz und Abbremsung in %
 - Wartungsfreies, reaktionsschnelles DSM-Messsystem mit hoher Messgenauigkeit
 - Bremsrollen mit Kunststoff-Korundbeschichtung, hintere Prüfrolle 25 mm überhöht
- Für Länder mit Einsatz von Spikes-Reifen empfehlen wir Rollensätze mit geschweißter Oberfläche einzusetzen (auf Anfrage)

BD 620 PC.

BMW-Nr. 81 32 0 429 074

- Fahrbarer Gerätewagen mit PC und 19"-Monitor zur Darstellung aller relevanten Ergebnisse, Programmablauf, Achsgewicht in kg, Bremskraftdifferenz und Abbremsung in %
- Serienmäßig mit Rollenabdeckung, Software-Netzwerkanbindung (keine ASA-Anbindung) und Fundament-Kantenschutz

BD 620.

BMW No. 81 32 0 429 073

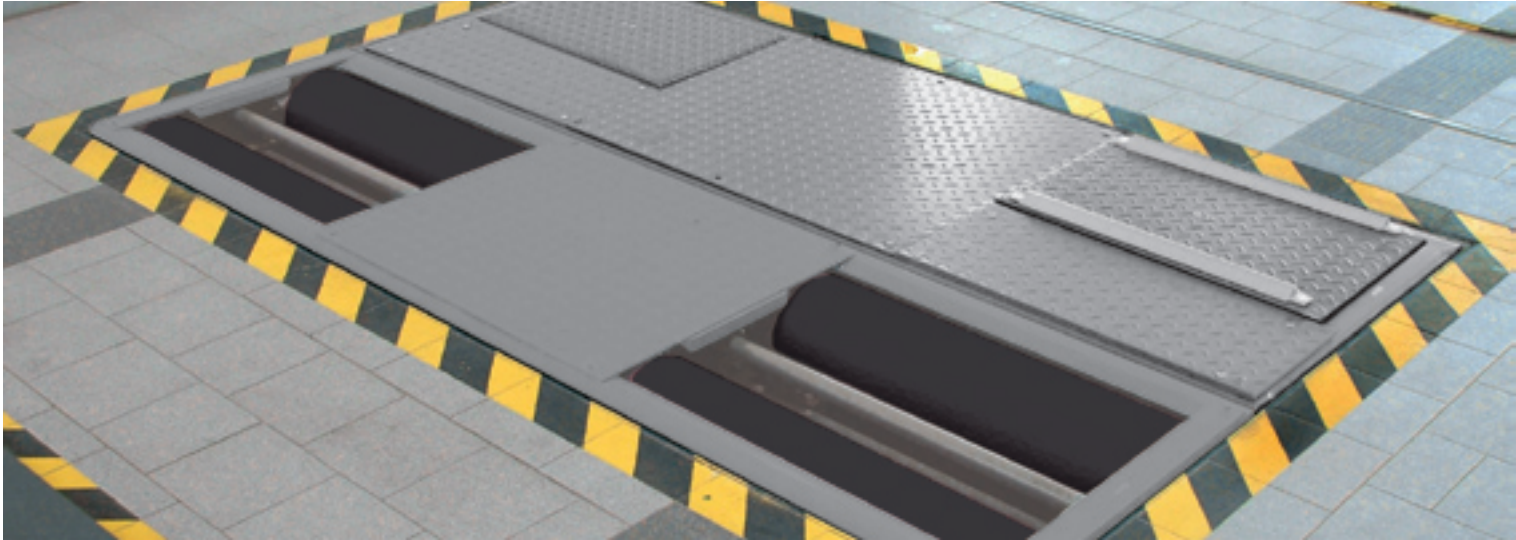
- Hot-dip galvanized brake tester for 4t overdrive weight with 2.7 km/h test speed
 - BNET technology guaranties networking-capability and unproblematic connection to a customer's PC
 - Fully automatic test sequence including anti-block shutoff
 - 3-fold universal analogue display with additional colour evaluation scale (limits for brake pressure difference)
 - LCD display for displaying program sequences, axle weight in kg, brake pressure difference and braking in %
 - Maintenance-free, rapid-reaction DSM measurement system with high measurement accuracy
 - Tyre-saving brake rollers with synthetic corundum coating, rear test roller banked up 25 mm
- We recommend roller sets with welded surfaces for countries where spiked tyres are used (available on request)

BD 620 PC.

BMW No. 81 32 0 429 074

- Mobile device trolley with PC and 19" monitor for displaying all relevant results, program sequence, axle weight in kg, brake pressure difference and braking in %
- As standard with roller covers, software networking interface (no ASA interface) and foundation edge protection

SLT 620 & SLT 625. Prüfstraße nach Theta-Prinzip. Test Lanes according to the Theta principle.



SLT 620.

Bestehend aus:

BD 620 PC

BMW-Nr. 81 32 0 429 073

Fahrwerkstester SAT 690

BMW-Nr. auf Anfrage

- Automatische Ermittlung von Achs- und Fahrzeuggewicht mit Übermittlung an den Bremsenprüfstand
- Automatischer Ablauf nach Befahren der Aufstandsplatten
- Messwertanzeige auf einem handelsüblichen Monitor
- Einfache Auswertung nach dem modifizierten Boge-Prinzip durch detaillierte grafische Anzeige der Messwerte
- Vollfeuerverzinkte, kompakte Bodeneinheit für lange Werterhaltung
- Für den Anschluss an den Bremsenprüfstand BD 620 ist die Bodengruppe in Verbindung mit PC-Hardware erforderlich

SLT 625.

Bestehend aus:

BD 620 PC

BMW-Nr. 81 32 0 429 073

Fahrwerkstester SAT 695

BMW-Nr. auf Anfrage

- Technische Daten wie SLT 620, jedoch zusätzlich ausgelegt für frequenzgesteuerte Geräuschsuche

SLT 620.

Consisting of:

BD 620 PC

BMW No. 81 32 0 429 073

Suspension tester SAT 690

BMW No. on request

- Automatic detection of axle and vehicle weight with data transfer to the brake tester
- Automatic procedure after driving onto the support plates
- Measurement display on a standard monitor
- Simple evaluation according to the modified Boge principal thanks to a detailed graphical display of the measured values
- Fully hot-dip galvanized, compact floor units ensure long value-retention
- The substructure in combination with PC hardware is required for connection to the BD 620 brake tester

SLT 625.

Consisting of:

BD 620 PC

BMW No. 81 32 0 429 073

Suspension tester SAT 695

BMW No. on request

- Technical data as per SLT 620, but additionally equipped for frequency-controlled noise detection diagnosis

MT 825 D & MT 845 AD. Radwuchtmaschinen. Wheel Balancers.



BMW-Nr. 81 24 9 427 200
Zur Nachrüstung vorhandener
Maschinen.

For retrofitting on existing
machines.

Im Lieferumfang jeder Radwuchtmaschine: BMW / MINI-
Mittenzentrierflansch mit drei Standard-Zentrierkonen.

Included with every wheel balancer: BMW / MINI
centering flange with three standard centering cones.

MT 825 D. BMW-Nr. 81 24 2 155 924

- Elf Auswuchtprogramme mit Automatik-Messlauf für Auto- und Motorrad-Räder
- Elektronische Raddatenerfassung
- Messwertanzeige mit Doppel-LED-Display und LED-Einweispeilen
- Elektronischer Easyfit-Datenarm
- Splitprogramm für Gewichte hinter den Speichen
- Pedal-Bremse zur Fixierung der Maschinenwelle
- Felgenbreite bis 16“, max. Raddurchmesser 820 mm, Radgewicht 65 kg

MT 845 AD. BMW-Nr. 81 24 2 155 694

- Technische Fakten wie MT 825 D, jedoch Felgenbreite bis 20“, max. Raddurchmesser 900 mm, Radgewicht 70 kg

MT 825 D. BMW No. 81 24 2 155 924

- Eleven balancing programs with automatic measurement sequences for car and motorcycle wheels
- Electronic acquisition of rim dimensions
- Measurement value display with dual LED monitor and LED orientation arrows
- Electronic Easyfit data arm
- Split program for placing weights behind spokes
- Pedal brake for locking the machine shaft
- Rim widths up to 16“, max. wheel diameter 820 mm, wheel weight 65 kg

MT 845 AD. BMW No. 81 24 2 155 694

- Technical specifications as per MT 825 D, but offering rims widths up to 20“, max. wheel diameter 900 mm, wheel weight 70 kg

MT 865 ADT & ADTP. Radwuchtmaschinen. Wheel Balancers.



BMW-Nr. 81 24 9 427 200
Zur Nachrüstung vorhandener
Maschinen.
For retrofitting on existing
machines.

Im Lieferumfang jeder Radwuchtmaschine: BMW / MINI-Mittenzentrierflansch mit drei Standard-Zentrierkonen.

Included with every wheel balancer: BMW / MINI centering flange with three standard centering cones.

MT 865 ADT.

BMW-Nr. 81 24 2 148 679

- Interaktive Bedienungsführung und Messwertanzeige über TFT-Farbbildschirm
- Folientastatur zur Maschineneinstellung im Bildschirmgehäuse
- Automatischer Messablauf mit Radabbremmung und Positionierung
- Elektronische Raddatenerfassung
- Elektronischer Easyfit-Datenarm
- Elf Auswuchtprogramme für Auto- und Motorrad-Räder und zusätzlich integriertes Match-Programm
- Splitprogramm zur exakten Platzierung der Gewichte
- Pedal-Bremse zur Fixierung der Maschinenwelle
- Maschine sehr einfach umrüstbar auf Schwenkbolzen- oder Motorradflansch
- Felgenbreite bis 20", max. Raddurchmesser 1.050 mm, Radgewicht 70 kg

MT 865 ADT.

BMW No. 81 24 2 148 679

- Interactive user-guidance and measured value display via TFT screen
- Foil keyboard for machine adjustment built into monitor housing
- Automatic measurement procedure with wheel braking and positioning
- Electronic acquisition of rim data
- Electronic Easyfit data arm
- Eleven balancing programs for passenger cars and motorcycle rims, plus integral match program
- Split program for placing weights precisely behind spokes
- Pedal brake for locking the machine shaft
- Very easy to retool to centering discs or motorcycle flange
- Rim widths up to 20", max. wheel diameter 1,050 mm, wheel weight 70 kg

MT 865 ADTP.

BMW-Nr. 81 24 2 148 451

- Technische Fakten wie MT 865 ADT, jedoch mit Mittenzentrierflansch und pneumatischer Schnellspannung, gesteuert über das Pedal

MT 865 ADTP.

BMW No. 81 24 2 148 451

- Technical specifications as per MT 865 ADT, but additionally equipped with centering flange and pneumatic quick-clamping, controlled via pedal

**Preisinformationen und Bestellmöglichkeiten online
im BMW Werkstatteinrichtungskatalog unter:**

**www.bmwgroup-wep.com
info@bmwgroup-wep.com**

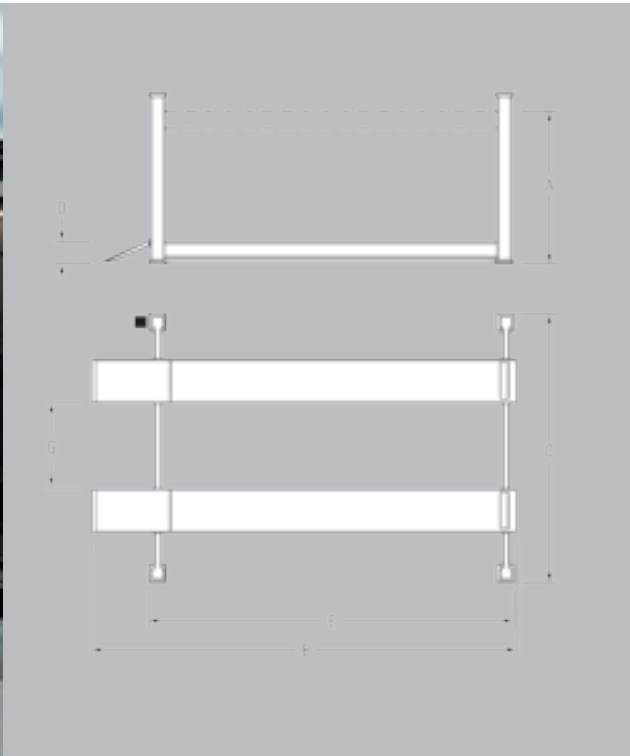
**Price information and ordering options online
from the BMW workshop equipment catalogue under:**

**www.bmwgroup-wep.com
info@bmwgroup-wep.com**

BMW Group
Building and Equipment Consulting VH-25

80788 München

**Derzeit in Erprobung:
4-Säulen-Hebebühne zur Fahrwerkvermessung VLH 4240 A.**
Currently being tested:
4-column lifting platform for wheel alignment VLH 4240 A.



VLH 4240 A.

- Für alle Fahrzeuge der BMW Group
- Elektrohydraulischer Antrieb
- Pneumatische Absetzvorrichtung
- Automatische Drahtseilbruchsicherung
- Wartungsfreier Hydraulikzylinder

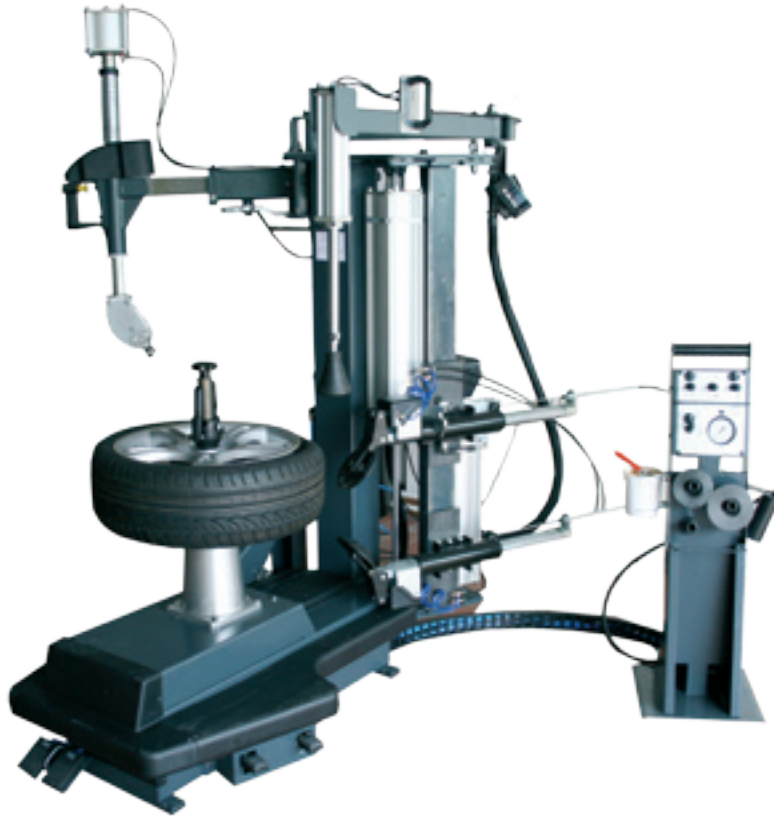
Die Hebebühne entspricht den Anforderungen des neuen Lastenheftes (Stand 05.2010) der BMW AG.

VLH 4240 A.

- For all BMW Group vehicles
- Electro-hydraulic drive
- Pneumatic lowering system
- Automatic steel cable failure protection
- maintenance free hydraulic cylinder

The lifting platform corresponds to the requirements laid out in BMW AG's latest product requirement specifications (Version 05.2010).

**Derzeit in Erprobung:
Reifenmontiergerät MS 680.**
Currently being tested:
MS 680 Tyre Changer.



MS 680.

Die neue MS 680 ist die neue Premium Montiermaschine, für alle UHP und Runflat-Reifen, von Beissbarth. Zielgruppe für die Spezialmaschine sind Reifenhandel und Vertragswerkstätten im Premium-Segment.

Features wie arretierbarer „Automatik-Montagekopf“, pneumatischer Mittenzentrier-Spannflansch, synchron verstellbare Abdrückrollen mit „Nachhub“, Radlift, Bedienung der Maschine über eine Fernbedienung und der niedrige Maschinenkörper machen die Maschine zu einem Highlight in jeder Werkstatt.

Höchste Flexibilität bietet die Maschine auch durch ihren 1~230V Invertermotor, der es ermöglicht den Reifen millimeterweise zu verfahren. Geeignet ist die Maschine für maximale Reifendurchmesser bis 1.100 mm oder einer Felgenaussenspannung von 30“, bei bis zu 20“ Felgenbreite.

MS 680.

The new MS 680 is Beissbarth's new premium tyre changer, for all UHP and runflat tyres. The target groups for these special machines are tyre dealers and authorised premium segment dealers.

Features such as a locking “automatic mounting head“, pneumatic centering clamping flange, synchronous adjustable pressure rollers with “secondary stroke“, wheel lift, operation of the machine via remote control and the low machine profile make it a highlight in any workshop.

The machine also offers highest levels of flexibility thanks to the 1~230V inverter motor, which makes it possible to move the tyres with millimetre precision. The machine is suitable for maximum tyre diameters of up to 1,100 mm or external rim clamping of 30“, at up to 20“ rim width.